



共通語基盤概要

共通語彙基盤活用実践セミナー

2017年10月31日

有限会社スコレックス 小林巖生



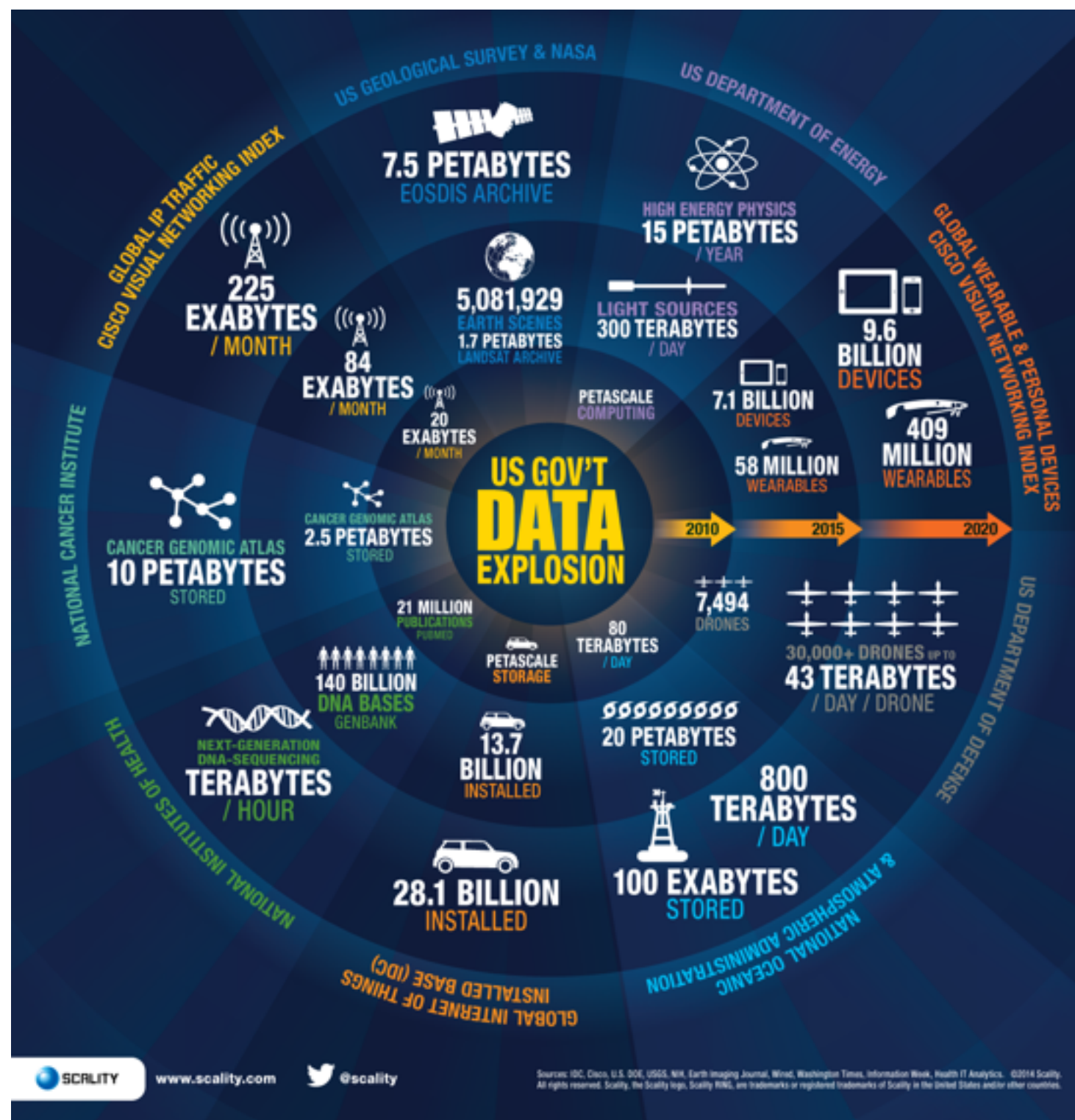
情報・データの海

What happens in an **INTERNET MINUTE?**

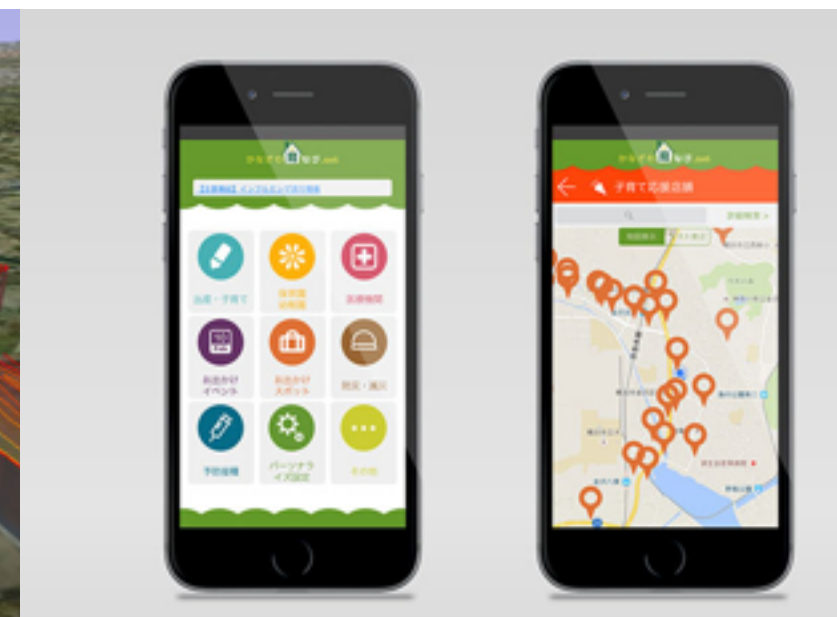
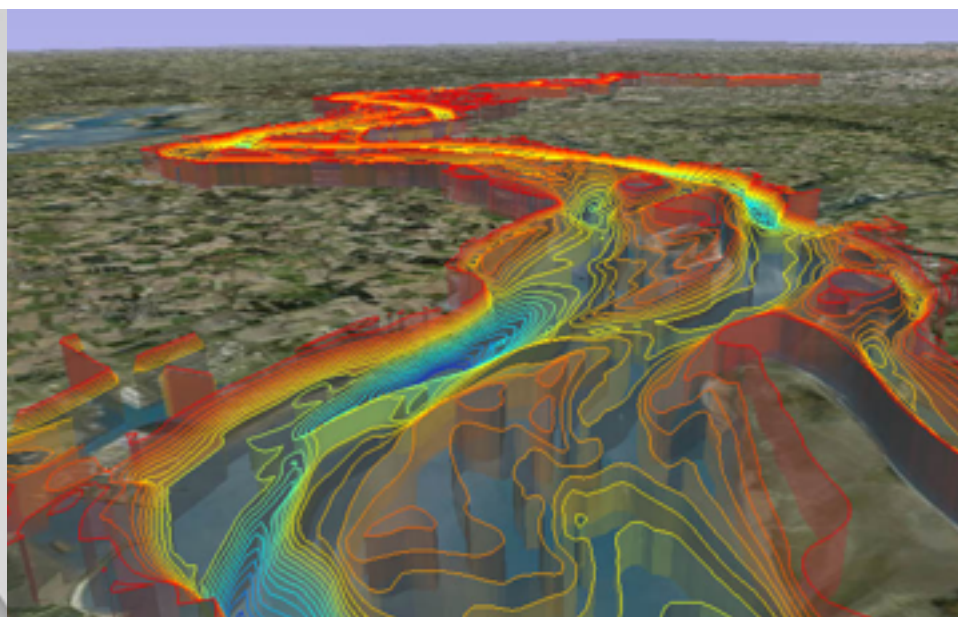
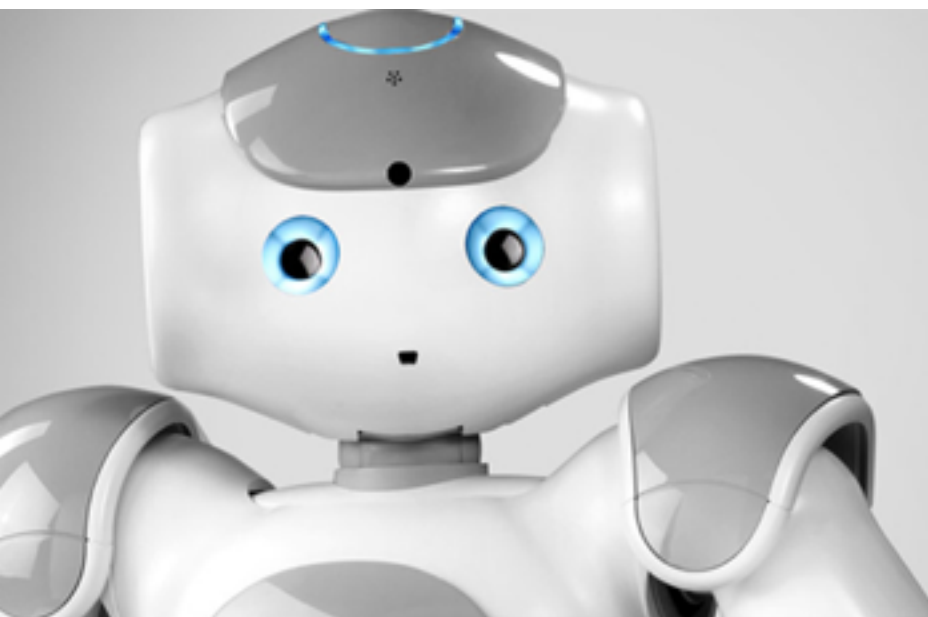




情報・データの海



Source: Scality(<http://www.scality.com/>)



画像：

<http://www.evotion.com/en/robots/rent-a-nao/>

<https://datavisualization.ch/tools/stunning-examples-of-data-visualization-in-google-earth/>



Create once, Use many times.



相互運用性が大切 Interoperability



「世界最先端IT国家創造宣言」の相互運用性関連部分

- ・ II-3-(2) 官民データの利活用に向けた環境整備
 - ・ 官民データ連携のための標準化等の促進
 - ・ 官民データ流通の基盤となる、データの標準化(語彙、コード、文字等)やAPIの連携、認証機能等による分野横断的なサービスプラットフォームを整備する。
- ・ I-1-(3) 国と各地方公共団体の施策の整合性の確保
 - ・ 官民データの利活用による効果を最大限に発揮するためには、国と各地方公共団体等、各地方公共団体等の間で官民データを横断的に利活用できる環境を整備しつつ、国全体として一体的に施策を展開できるようにすることが重要である。
 - ・ そのためには、国と各地方公共団体が、個々にシステム改革等を進めるのではなく、特に、いわゆるクラウド・バイ・デフォルトの考え方に基づく、国や各地方公共団体の情報システム改革・業務の見直し(BPR)や、データ(語彙、コード、文字等)、API、認証機能等の標準化を通じた分野横断的なプラットフォームの整備等の方針を国が定め、これに基づき国と各地方公共団体が一体的に進める。





European
Logic
DD.MM.YYYY



American
"Logic"
MM/DD/YYYY



Japanese
Logic
YYYY-MM-DD



平成29年10月31日

=

2017年10月31日



35°41'16.23
130°22'06

=

35.696175
130°22'06.00



東京都千代田区丸の内
一丁目9番1号

=

東京都千代田区丸の内
1-9-1



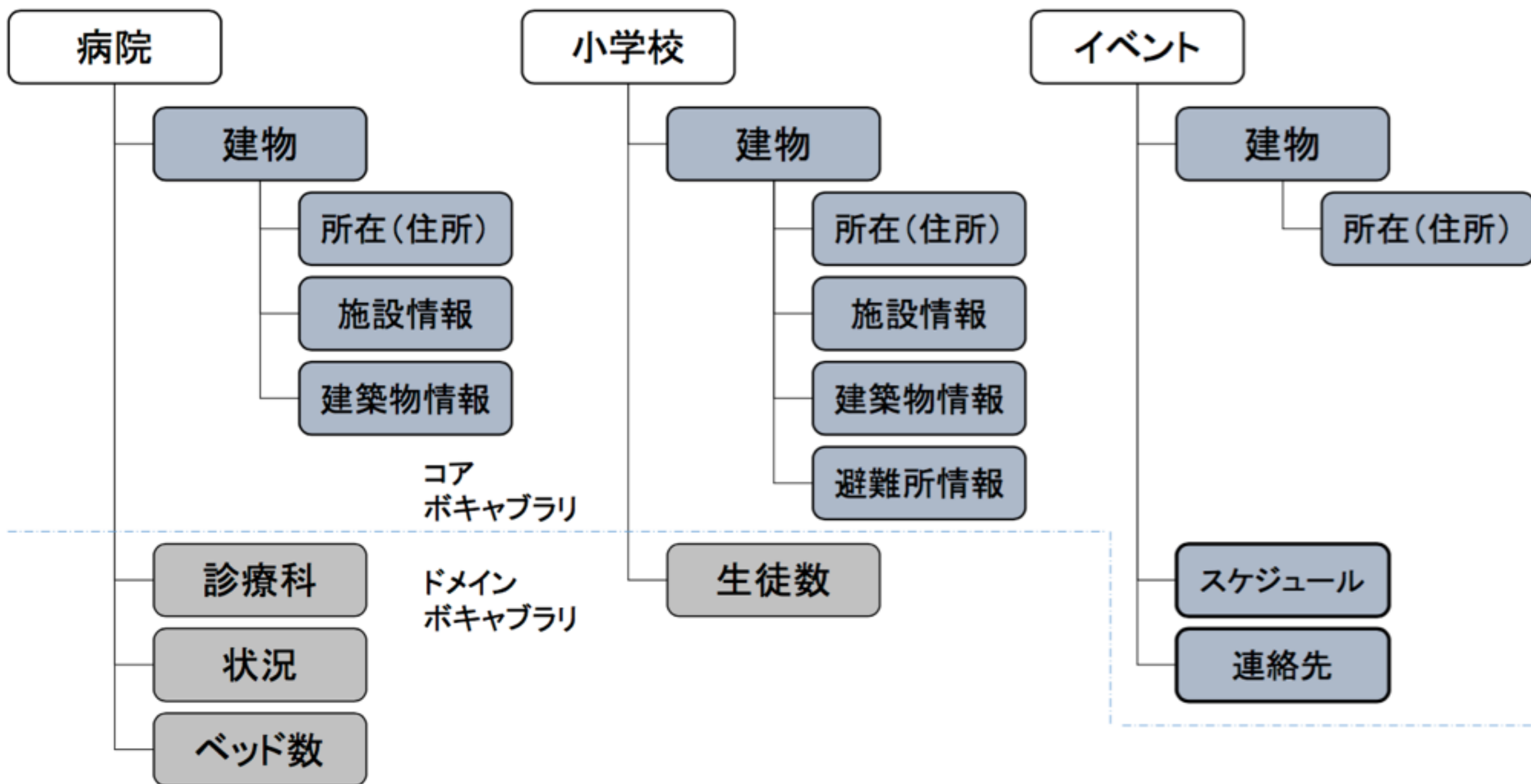
Plant

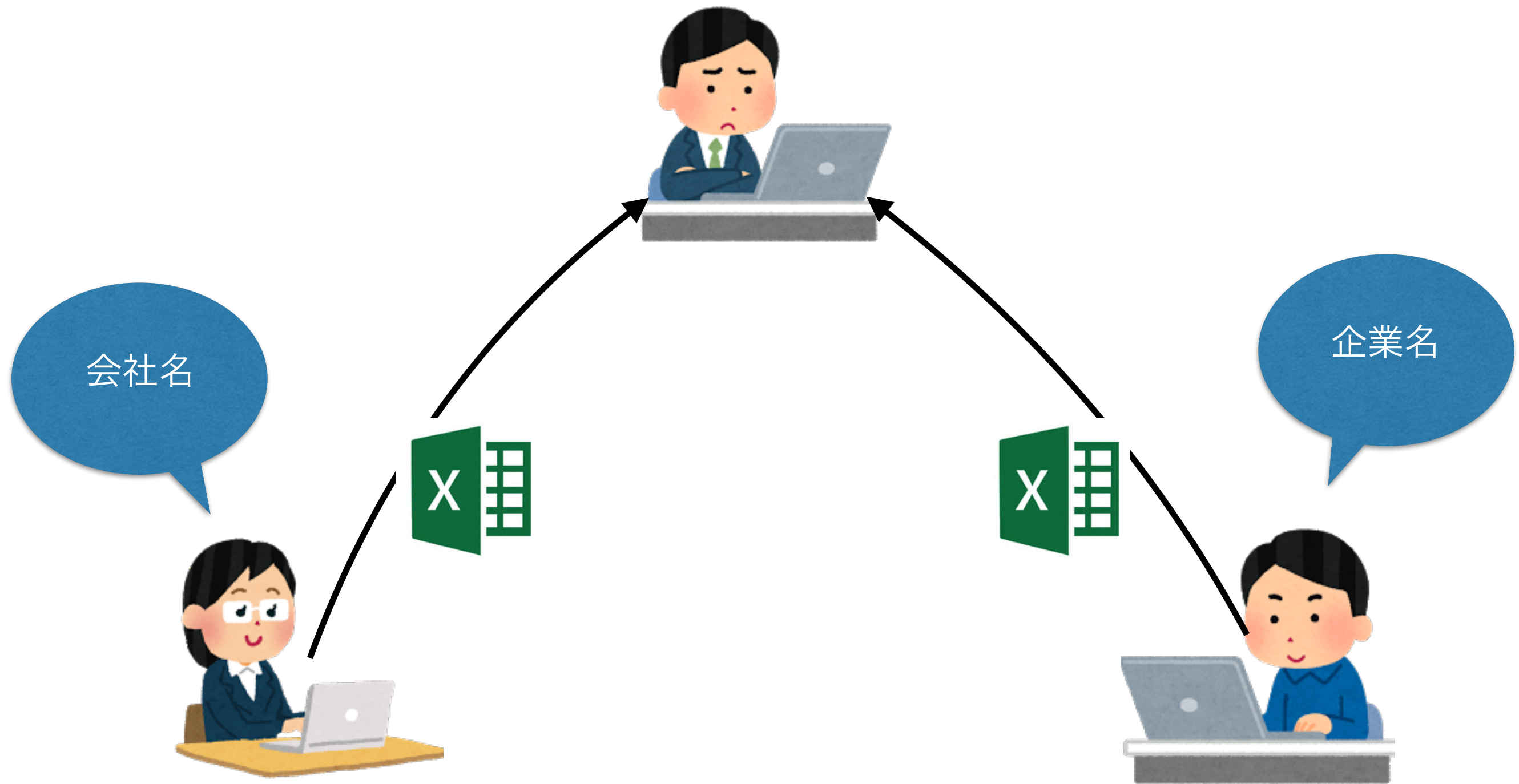


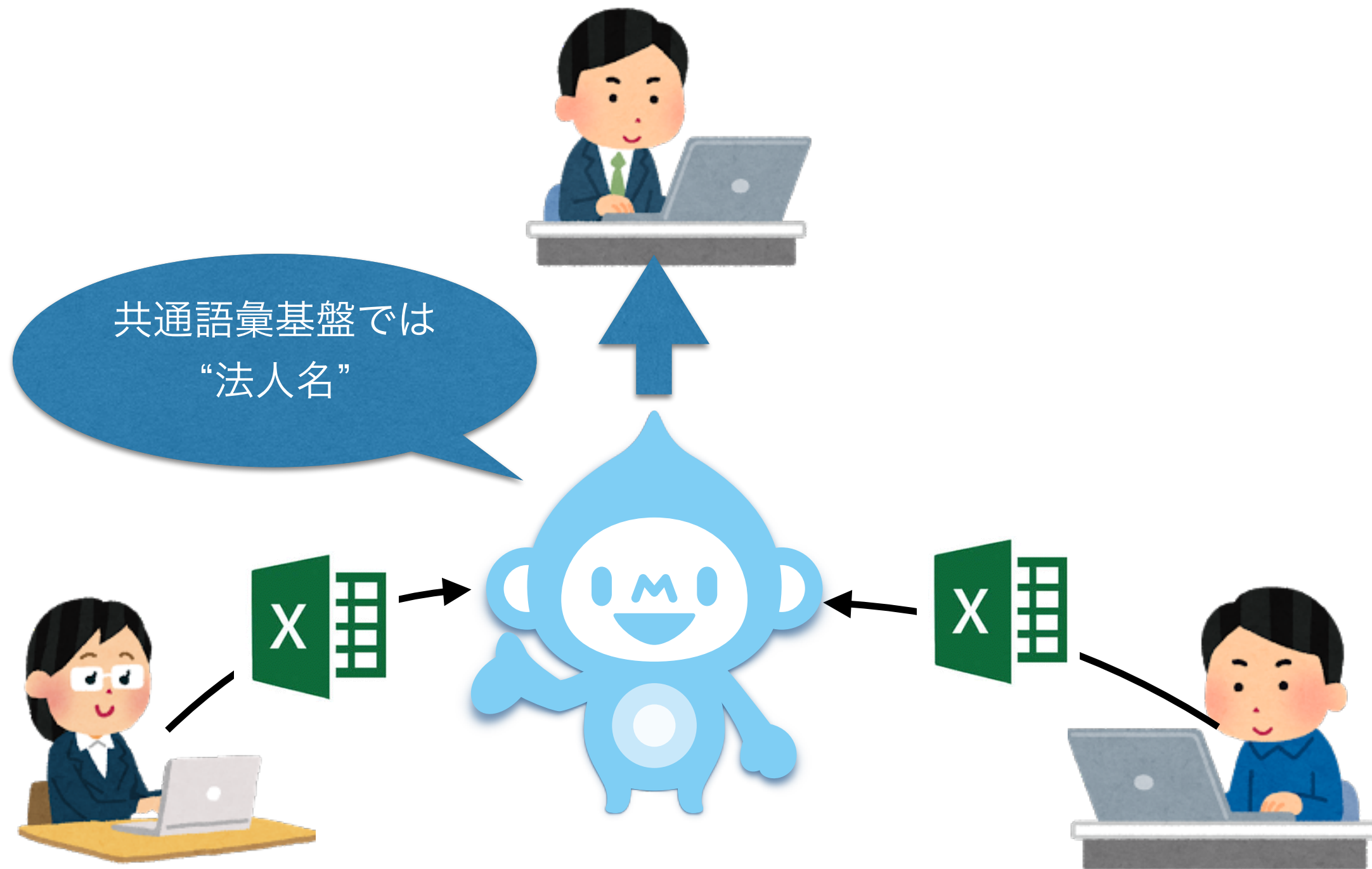


共通語彙基盤

- モノやコトなどさまざまな概念を構造的に記述できる
- やりとりするデータの“意味”を参照するための概念辞書









データ構造①	
企業名	XXXX株式会社
代表者	XX 太郎
住所	千代田区霞が関1-3-1
電話	03-3501-3901

データ構造②	
会社名	XXXX株式会社
責任者	XX 太郎
所在地	東京都千代田区霞が関1-3-1
連絡先	03-3501-3901

共通語彙基盤	
法人名	
住所	
代表者	
連絡先	



両方とも
「法人名」
なんだよ

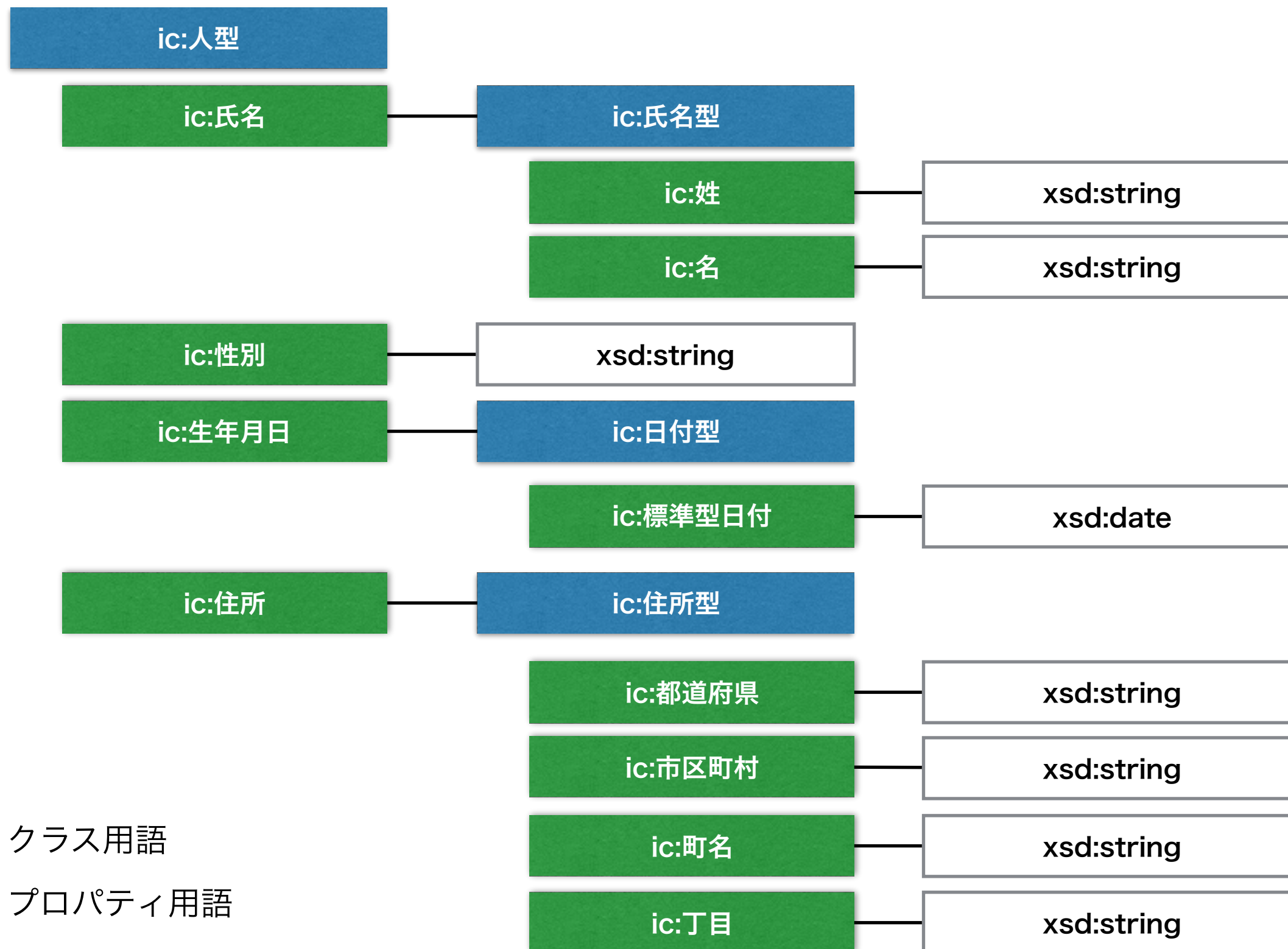


コンピュータも理解できる



コア語彙が定義する概念 (62)

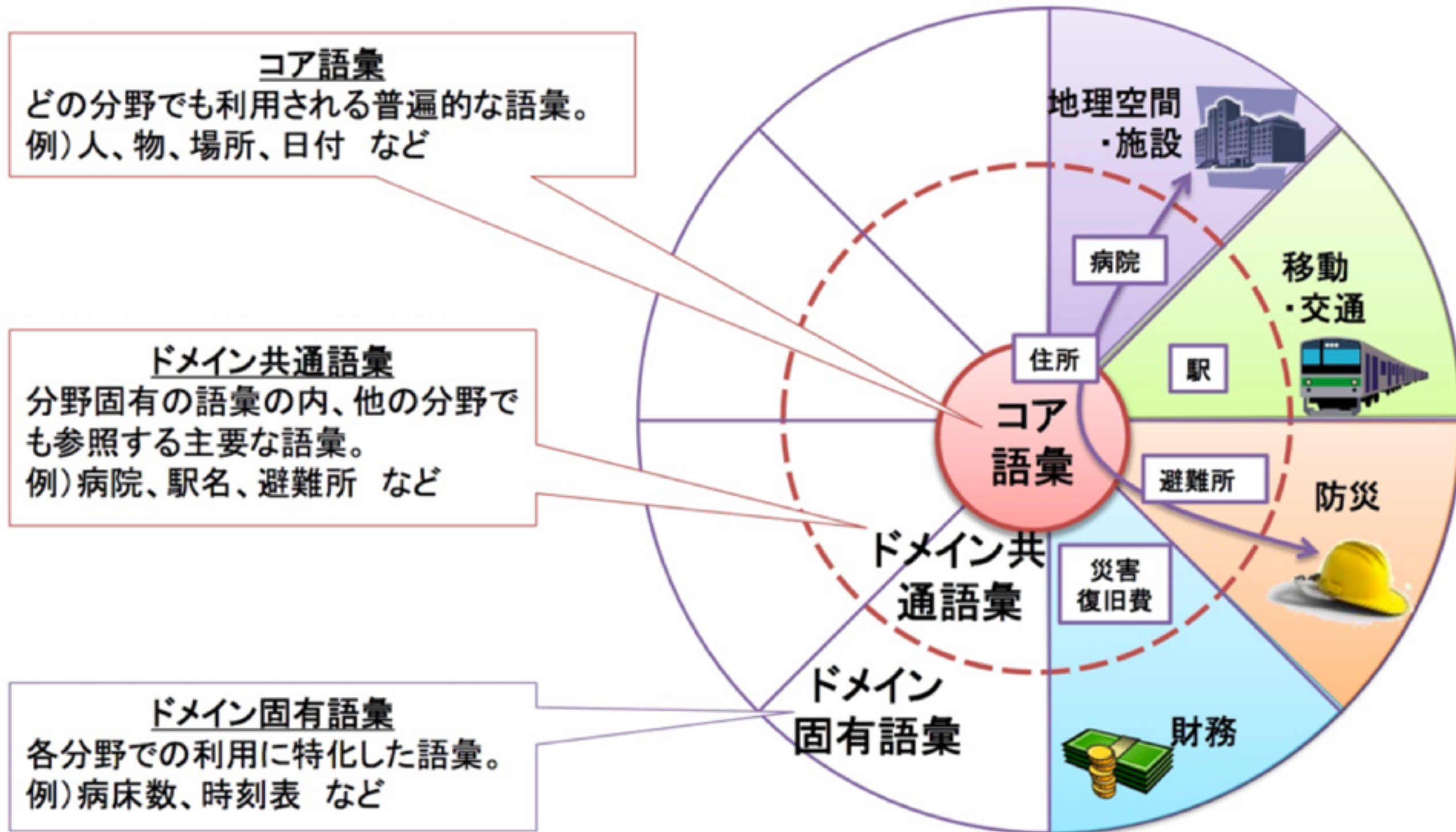
- | | | | |
|--------------|------------|--------------|--------|
| ・ ID | ・ 土地 | ・ 業務組織 | ・ 長さ |
| ・ ID体系 | ・ 地物 | ・ 概念 | ・ 関与 |
| ・ アクセス | ・ 場所 | ・ 構成員 | ・ 電話番号 |
| ・ アクセス区間 | ・ 定期スケジュール | ・ 氏名 | ・ 面積 |
| ・ イベント | ・ 実体 | ・ 法人 | ・ 駐車場 |
| ・ イベントスケジュール | ・ 容量 | ・ 活動 | |
| ・ コード | ・ 対象 | ・ 測定値 | |
| ・ コードリスト | ・ 座標 | ・ 状況 | |
| ・ コード制約 | ・ 建物 | ・ 範囲制約 | |
| ・ サービス | ・ 数量 | ・ 組織 | |
| ・ 事物 | ・ 文書 | ・ 組織関連 | |
| ・ 人 | ・ 施設 | ・ 製品 | |
| ・ 人数 | ・ 施設関連 | ・ 製品個品 | |
| ・ 住所 | ・ 日付 | ・ 設備 | |
| ・ 価格 | ・ 日時 | ・ 詳細スケジュール | |
| ・ 制約 | ・ 時間 | ・ 詳細スケジュール規則 | |
| ・ 単位コード | ・ 期間 | ・ 連絡先 | |
| ・ 参照 | ・ 期間スケジュール | ・ 重量 | |
| ・ 名称 | ・ 期間制約 | ・ 金額 | |



クラス用語
 プロパティ用語



ic:施設型	ic:種別 ic:種別コード ic:利用可能時間 ic:料金 ic:収容人数 ic:駐車場 ic:建物 ic:関連施設 ic:備考	ic:施設型 独自定義
	ic:要約 ic:アクセス ic:連絡先 ic:設備 ic:関与	ic:地物型 から継承
	ic:名称 ic:通称 ic:地理識別子 ic:住所 ic:地理座標	ic:場所型 から継承
	ic:ID ic:表記 ic:参照 ic:画像 ic:説明	ic:事物型 から継承

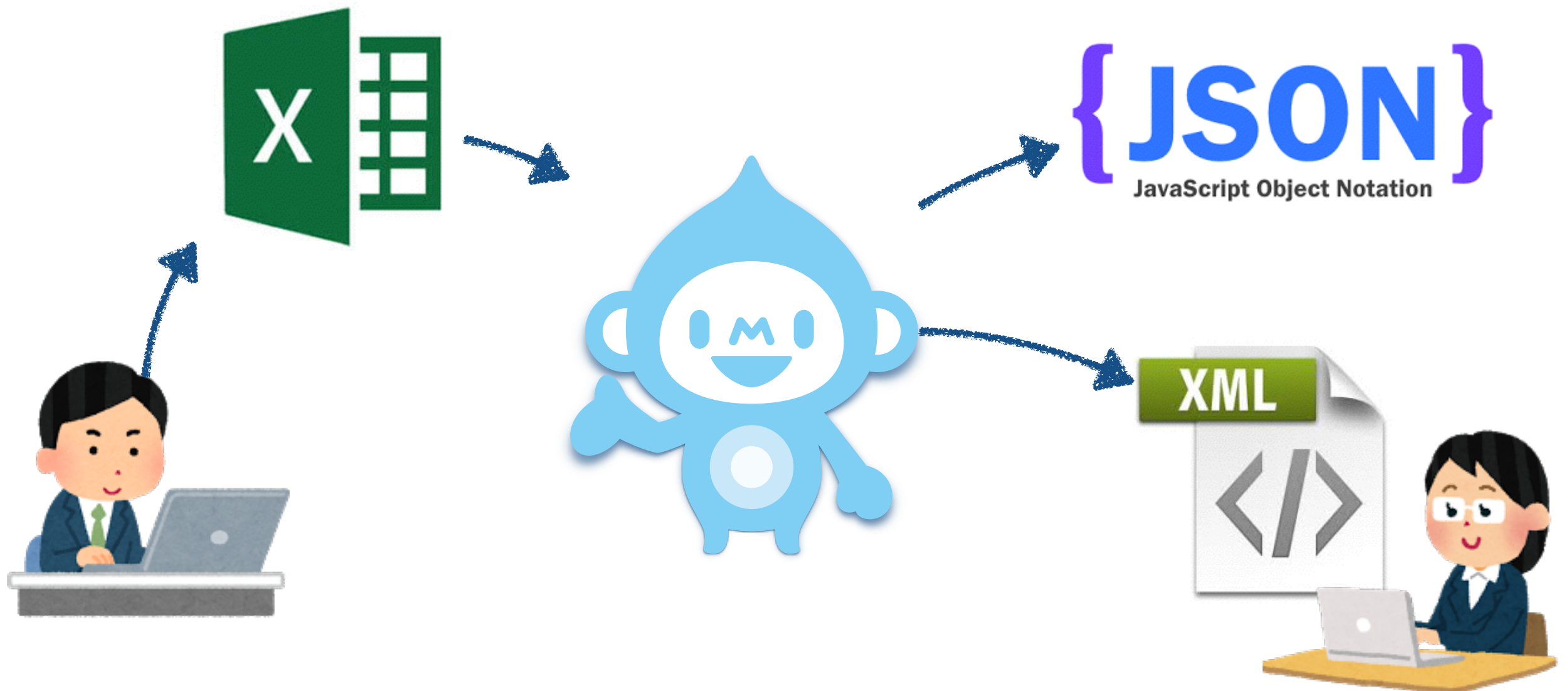




共通語彙基盤を使う



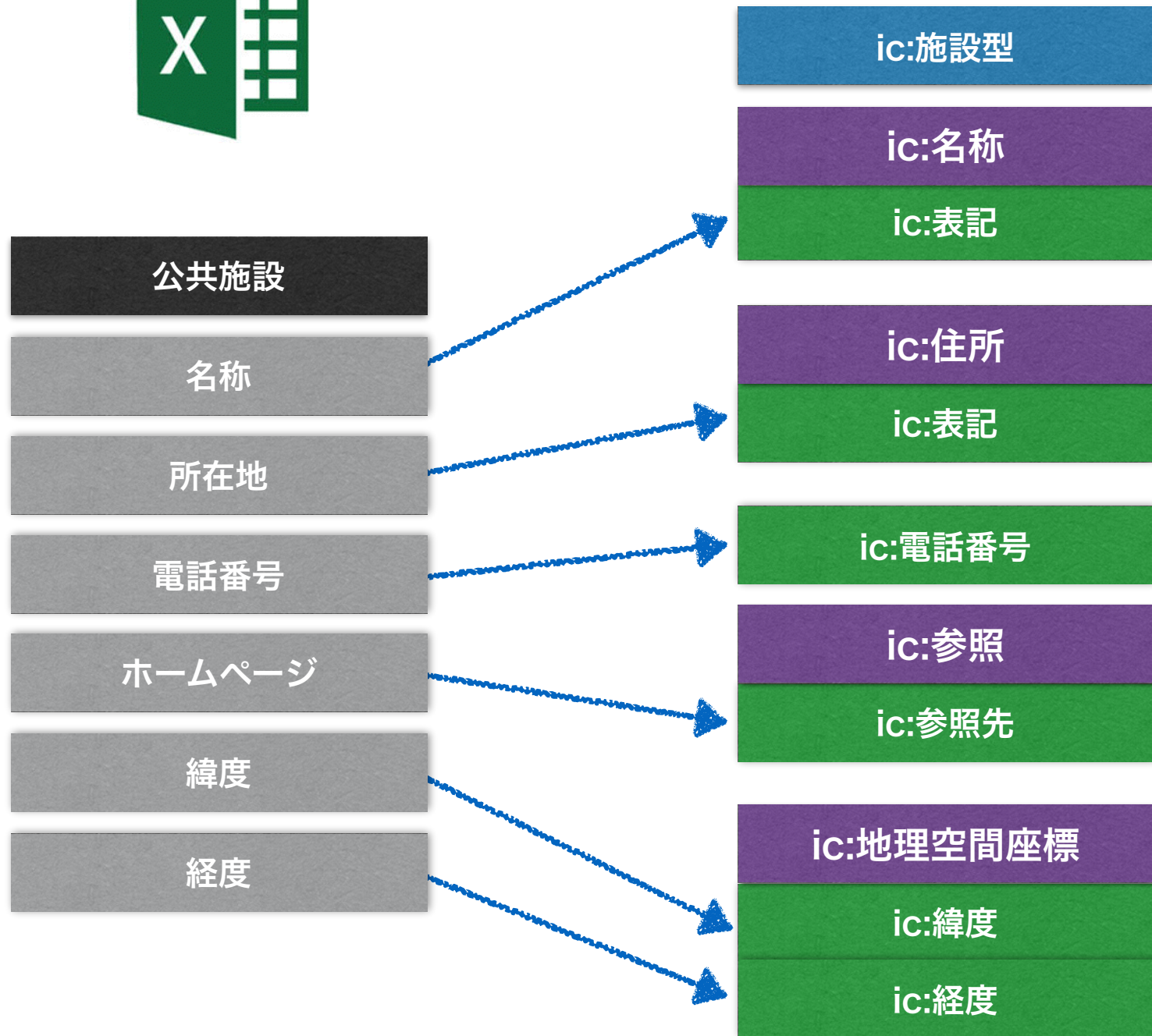
シナリオ：データを外部と共有





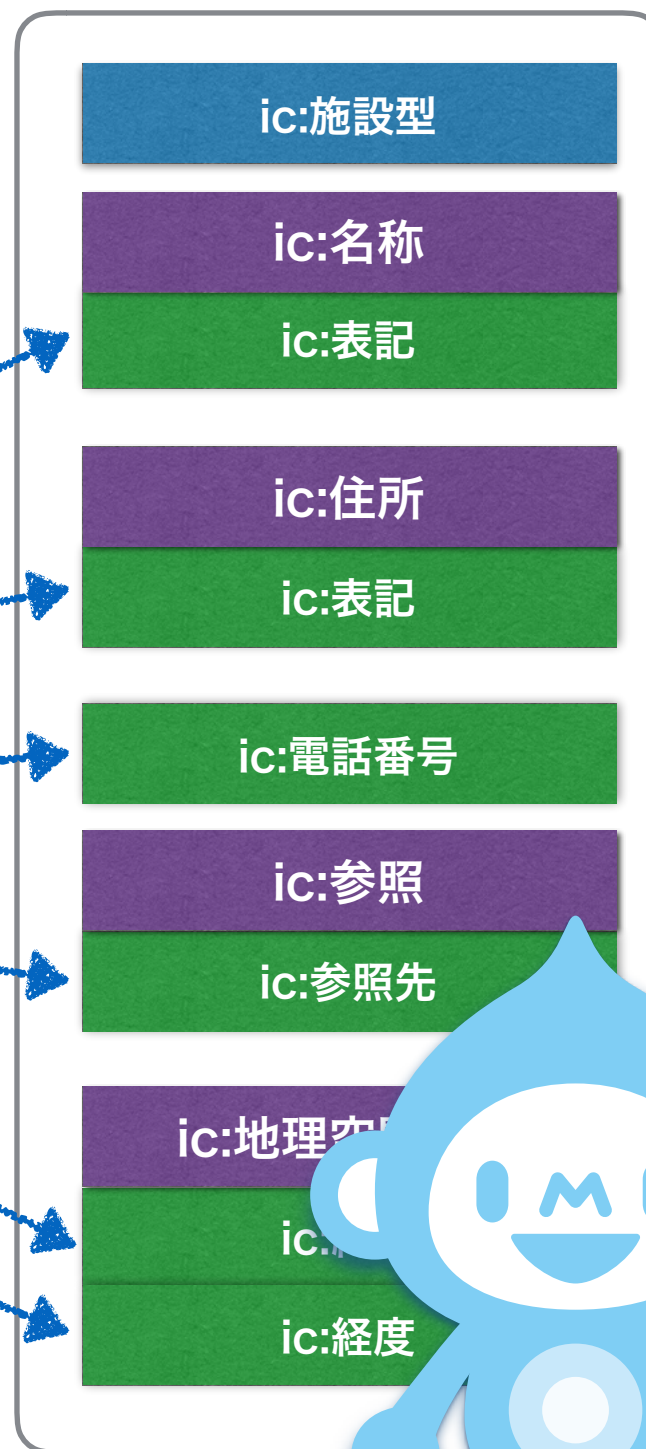
やること

- 既存データの項目名と共通語彙基盤の用語の対応付け
 - 値や構造の矛盾がないかチェック
 - 対応できなければ独自に拡張してもよい
- JsonやXMLに変換



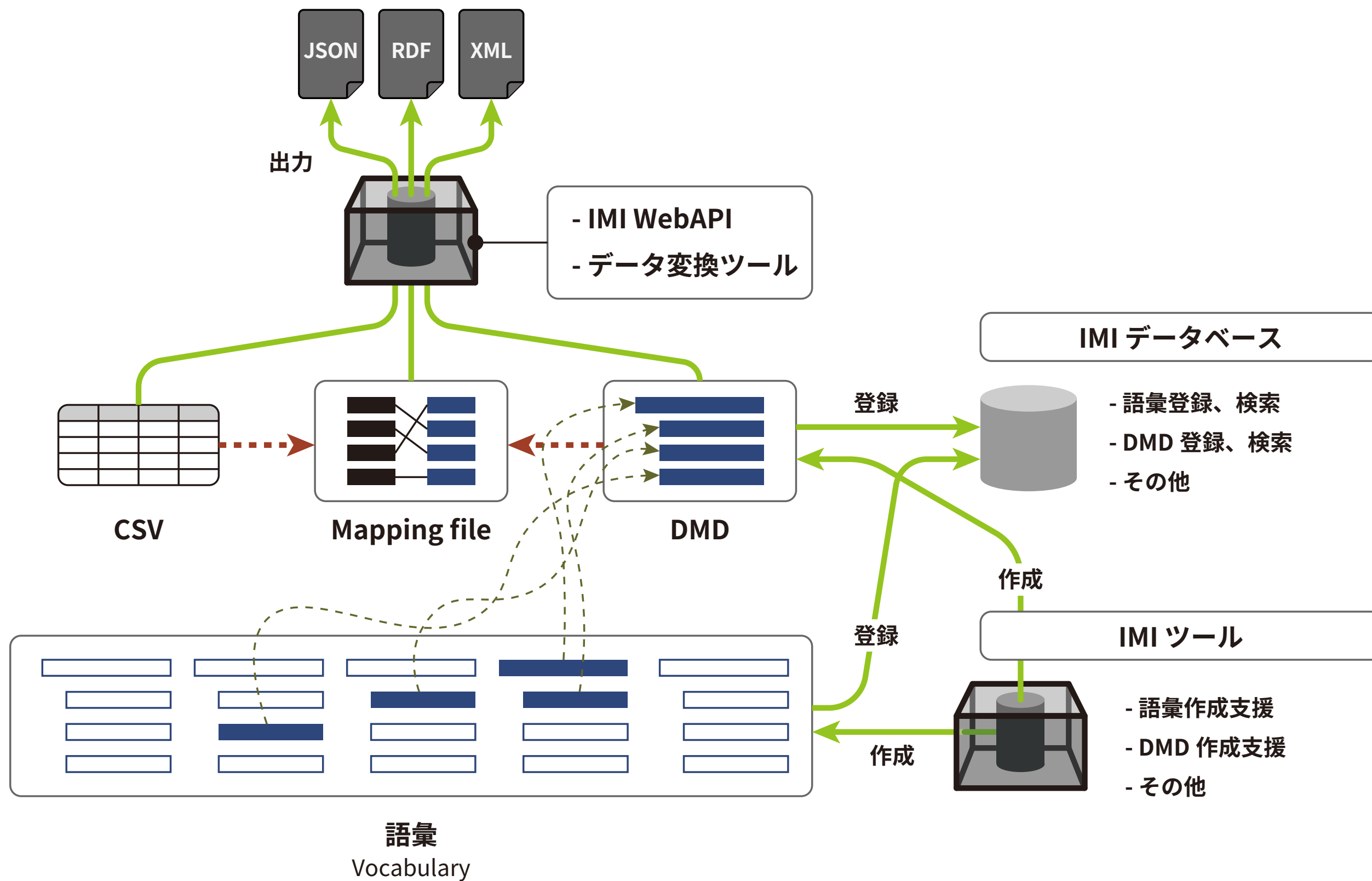


公共施設
名称
所在地
電話番号
ホームページ
緯度
経度



{JSON}
JavaScript Object Notation







横浜市金沢区地域振興課

プロジェクト作成 ユーザー一覧 カテゴリー一覧

キーワード

検索

編集中心

認可保育園

.xls, .xlsx, .csvを選択してください。

ファイルを選択 ファイル未選択

アップロード

編集するプロジェクト

認可保育園

作者 横浜市金沢区地域振興課

説明文 金沢区内認可保育園のデータです。

作成日 2015-07-10

ライセンス CC BY 4.0

タグ 赤ちゃん・子ども・家庭

キーワード 保育園 金沢区

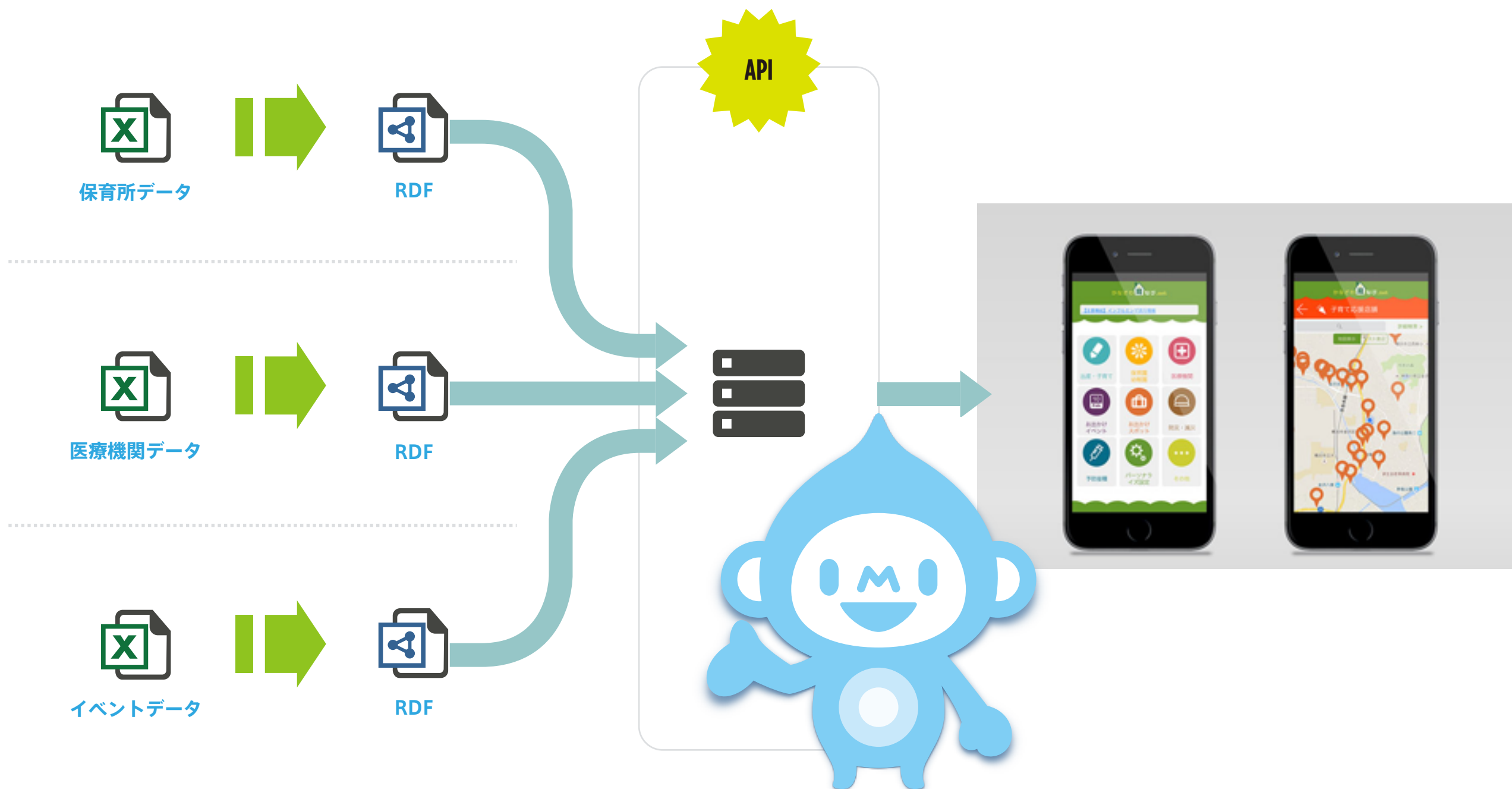
項目名 id 名称 名称よみ 郵便番号 住所 経度 緯度 電話番号 F A X 番号 メールアドレス 開所時間 (Mo,Tu,We,Th,Fr)
開所時間 (Sa) 利用交通機関 定員乳児 定員幼児 設置主体 受入年齢 サービス、特徴 リンク 更新日 閉鎖日



共通語彙基盤活用のシナリオ



分散していた子育て関連データを統合





ヘルプ



法人インフォ

法人番号や法人名から
企業等の活動情報が検索できます。

簡易検索

詳細検索

簡易地図検索

ダウンロード

API利用方法

法人名

法人番号

法人活動情報

☐ 法人活動情報あり

法人種別

☐ 全ての法人

☐ 株式会社
 ☐ 有限会社
 ☐ 合資会社
 ☐ 合名会社
 ☐ その他の設立登記法人
 ☐ 政府機関
 ☐ 地方公共団体
 ☐ その他

所在地

資本金

選択してください

～

選択してください

従業員数

選択してください

～

選択してください

創業年

選択してください

営業エリア

☐ 北海道
 ☐ 東北
 ☐ 関東
 ☐ 北陸
 ☐ 中部
 ☐ 近畿
 ☐ 中国
 ☐ 四国
 ☐ 九州
 ☐ 沖縄

営業項目

選択してください

32



thank you

iwao@scholex.com

